



Релета за монтаж на DIN шина



Shelly Pro 1



Shelly Pro 2



Shelly Pro 1PM



Shelly Pro 2PM

Арт. N:	Описание	Каталог	Цена без ДДС	
268001	Shelly Pro 1 - 1 канално реле със сух контакт , захр.напрежение: 110-240 V~,Мощност: 16 A/240 V~	Link	49,54 €	96,89 лв.
268025	Shelly Pro 2 - 2 канално реле със сухи контакти , захр.напрежение: 110-240 V~, Мощност: 16 A/240 V~	Link	58,51 €	114,44 лв.
268018	Shelly Pro 1PM - 1 канално реле със сух контакт с измерване на мощността ,захр.напрежение: 110-240 V~, ,Мощност: 16 A/240 V~	Link	63,16 €	123,53 лв.
268032	Shelly Pro 2PM - 2 канално реле със сухи контакти с измерване на мощността ,захр.напрежение: 110-240 V~, ,Мощност: 16 A на канал общо 25A	Link	83,44 €	163,19 лв.



Релета за монтаж на DIN шина



Shelly Pro 3



Shelly Pro Dual Cover PM



Shelly Pro 4PM

Арт. N:	Описание	Каталог	Цена без ДДС	
268094	Shelly Pro 3- 3 канално реле със сухи контакти, захр.напрежение: 110-240 V~, Мощност: 16 А на канал общо 48А	Link	74,90 €	146,49 лв.
268124	Shelly Pro Dual Cover PM- 4 канално реле (за два електромотора), захр.напрежение: 110-240 V~, Мощност: 16 А на канал общо 32А	Link	87,72 €	171 57 лв.
268049	Shelly Pro 4PM- 4 канално реле с измерване на мощността, захр.напрежение: 110-240 V~, Мощност: 16 А на канал общо 40А	Link	97,90 €	191,48 лв.

Димери и контролери за монтаж на DIN шина



Shelly Pro RGBWW PM Shelly Pro Dimmer 1PM Shelly Pro Dimmer 2PM Shelly Pro Dimmer 0/1-10V PM

Арт. N:	Описание	Каталог	Цена без ДДС	
268216	<i>Shelly Pro RGBWW PM- Контролер за RGBW LED ленти ,захр.напрежение: 12-24 V⁼⁼, Мощност: 4A на канал(10 A общо)</i>	Link	57,24 €	111,95 лв.
268162	<i>Shelly Pro Dimmer 1PM- 1 канален димер с измерване на мощността , захр.напрежение: 110-240 V[~] ,Мощност: 200W</i>	Link	58,80 €	115,00 лв.
268179	<i>Shelly Pro Dimmer 2PM – 2 канален димер с измерване на мощността , захр.напрежение: 110-240 V[~] ,Мощност: 200W на канал</i>	Link	71,57 €	139,98 лв.
268209	<i>Shelly Pro Dimmer 0/1-10V PM - Димер за управление на устройства по протокол 0/1-10V , захр.напрежение: 110-240 V[~]</i>	Link	68,61 €	134,19 лв.

Допълнителни устройства за монтаж на DIN шина



Shelly Pro LoRa Add-on



Shelly Pro Sensor Add-on



Shelly LAN Switch

Арт. N:	Описание	Каталог	Цена без ДДС	
073169	Shelly Pro LoRa Add-on - Предавател за разширяване на мрежата с до 5км обхват с добавката Shelly Pro LoRa - проектирана специално за устройства Shelly Pro	Link	54,90 €	107,38 лв.
073459	Shelly Pro Sensor Add-on - Трансформира вашето Shelly Pro устройство в мощен сензорен хъб.	Link	28,40 €	55,55 лв.
266830	Shelly LAN Switch - LAN Switch е Ethernet комутатор за монтаж на DIN с 5 x RJ45 порта, поддържащи скорости от 10/100 Mbps.	Link	52,92 €	103,50 лв.

Електромери за монтаж на DIN шина



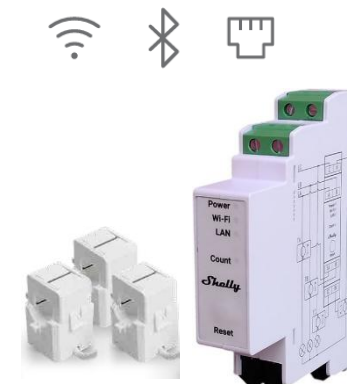
Shelly 3EM-63T Gen3



Shelly PRO EM - 50



Shelly Pro 3EM-3CT63



Shelly Pro 3EM 120A

Арт. N:	Описание	Каталог	Цена без ДДС	
261941	Shelly 3EM-63T Gen3 - Компактен електромер, предназначен за наблюдение на трифазна система или три независими еднофазни вериги , захр.напрежение: 110-240 V~, Мощност: 0-63 A	Link	79,00 €	154,51 лв.
268148	Shelly PRO EM - 50- 2 канален еднофазен електромер със сух контакт, захр.напрежение: 100 - 260 V~, Мощност: 0 - 50 A	Link	84,90 €	166,05 лв.
268193	Shelly Pro 3EM-3CT63 - Еднофазен или трифазен електромер, захр.напрежение: 100 - 260 V~, Мощност: 0 - 50 A	Link	109,00 €	213,19 лв.
268100	Shelly Pro 3EM 120A - Трифазен електромер , захр.напрежение: 100 - 260 V~, Мощност: 0 - 120 A	Link	132,05 €	258,27 лв.

Електромери за монтаж на DIN шина



Shelly Pro 3EM 400A



Shelly Pro 3EM Switch Add-on

Арт. N:	Описание	Каталог	Цена без ДДС	
268117	<i>Shelly Pro 3EM 400A - Трифазен електромер , захр.напрежение: 100 - 260 V~ ,Мощност: 0 - 400 A</i>	Link	229,00 €	447,89 лв.
268131	<i>Shelly Pro 3EM Switch Add-on - Допълнителният превключвател , позволява управление на контактори или други електрически уреди.</i>	Link	24,85 €	48,60 лв.